

股票代號：4956

EPILEDs

光鋅科技股份有限公司

2021年第三季營運成果說明

免責聲明

本簡報及同時發佈之相關訊息內含有從公司內部與外部來源所取得的預測性資訊。本公司未來實際所發生的營運結果、財務狀況以及業務展望，可能與這些預測性資訊所明示或暗示的預估有所差異，其原因可能來自於各種本公司所不能掌控的風險。

本簡報中對未來的展望，反應本公司截至目前為止對於未來的看法。對於這些看法，未來若有任何變更或調整時，本公司並不負責隨時提醒或更新。



EPILEDs

基本資料

- 創立時間：2006年6月12日
- 現有資本額：新台幣1,004,082,360元
- 董事長：許明森
- 總經理：許明森
- 公司所在地：台南市新市區看西路7號
- 員工人數：462人(截至2021年10月)
- 主要產品：
 1. 超高亮度發光二極體藍、綠光磊晶片與晶粒
 2. 超高亮度發光二極體紅、黃、橙光磊晶片與晶粒
 3. 超高亮度發光二極體封裝模組及相關應用產品

公司沿革

年 度 月 份	重 要 記 事
2006年06月	公司核准設立，登記及實收資本額均為5,000仟元。
2006年07月	南部科學工業園區管理局核准本公司在南部科學工業園區投資設立，投資總額550,000仟元。
2006年08月	本公司承租南科標準廠房，開始建置生產線及陸續購置機器設備。
2007年04月	正式開始營運生產。
2010年06月	公司股票辦理公開發行申報生效。
2010年07月	成立蘇州興光宏光電有限公司。
2010年10月	登錄興櫃股票交易。
2011年10月	股票上市(臺灣證券交易所)。
2017年2月	新增台南市樹谷園區廠房。
2018年8月	公司所在地遷址變更登記完成。

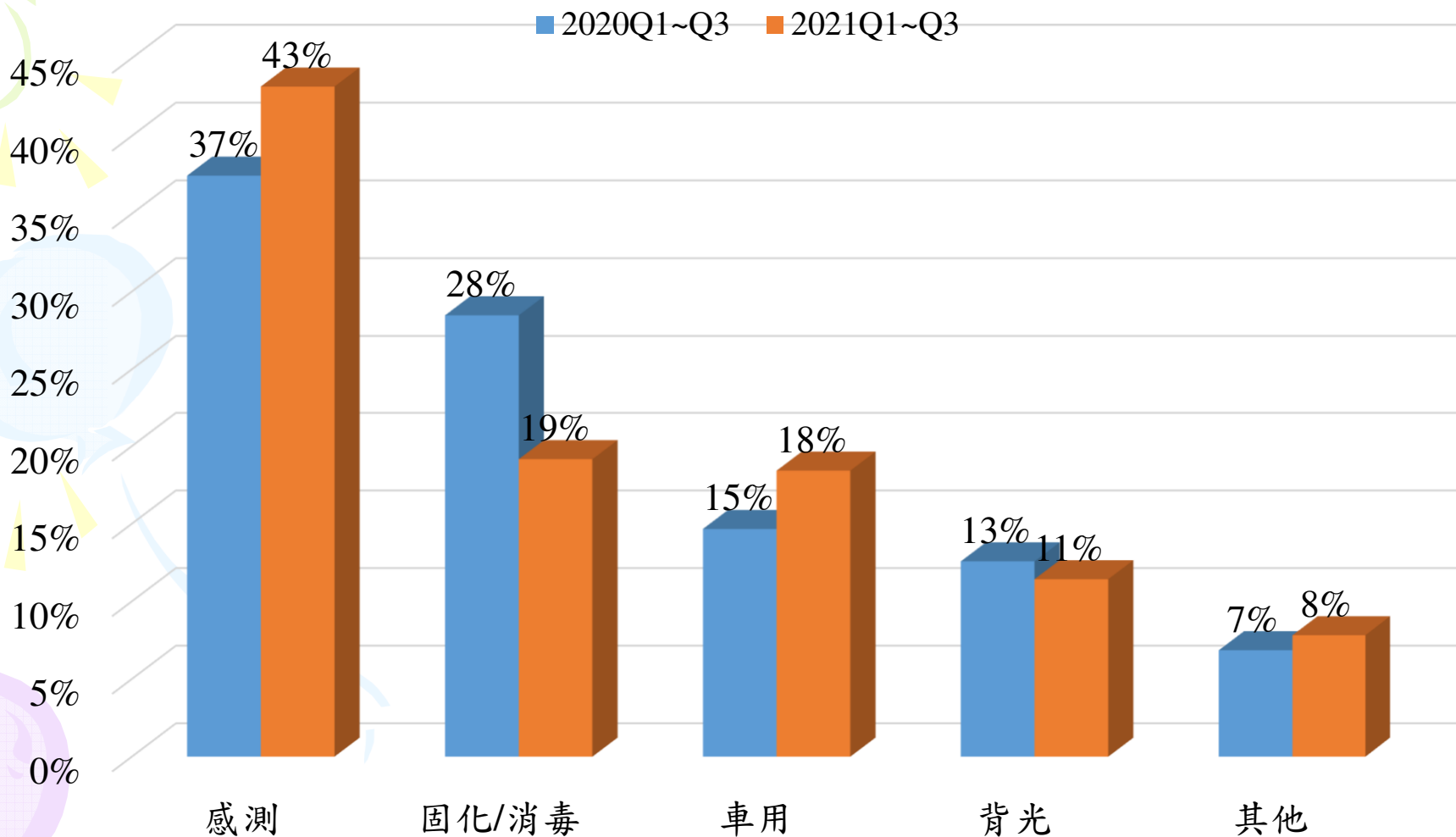


EPILEDs

2021Q3財務概況

EPILEDs

應用產品營收比重



合併綜合損益表

(經會計師核閱)

	新台幣千元		
	2021年前3季	2020年前3季	YoY
營收淨額	1,374,844	916,498	50%
營業毛利	291,018	123,225	136%
毛利率	21%	13%	
營業費用	167,766	137,841	22%
營業淨利(損)	123,252	-14,616	943%
營業外收入(支出)	2,852	722	295%
稅前淨利(損)	126,104	-13,894	1,008%
本期淨利(損)	114,059	-13,794	927%
基本每股盈餘	1.14	-0.14	

合併綜合損益表

(經會計師核閱)

				新台幣千元	
	2021年第3季	2020年第3季	YoY	2021年第2季	QoQ
營收淨額	477,589	357,306	34%	459,252	4%
營業毛利	102,577	41,052	150%	101,447	1%
毛利率	21%	12%		22%	
營業費用	67,468	38,154	77%	52,031	30%
營業淨利(損)	35,109	2,898	1,111%	49,416	-29%
營業外收入(支出)	6,919	771	797%	-4,338	259%
稅前淨利(損)	42,028	3,669	1,045%	45,078	-7%
本期淨利(損)	36,903	3,913	843%	38,834	-5%
基本每股盈餘	0.37	0.04		0.39	

合併資產負債表

(經會計師核閱)

新台幣千元

	2021年9月30日		2020年9月30日		2021年6月30日	
	金額	%	金額	%	金額	%
現金及約當現金(註1)	232,487	7%	193,966	7%	327,917	10%
應收帳款	783,695	25%	542,558	22%	739,779	23%
存貨	447,228	14%	349,676	14%	440,066	14%
固定資產(註2)	1,513,029	48%	1,304,912	52%	1,457,846	46%
其他資產(註3)	163,394	6%	144,923	5%	193,776	7%
資產總計	3,139,833	100%	2,536,035	100%	3,159,384	100%
流動負債	537,368	17%	299,138	12%	599,042	19%
非流動負債	659,716	21%	438,282	17%	654,474	21%
負債總計	1,197,084	38%	737,420	29%	1,253,516	40%
權益總計	1,942,749	62%	1,798,615	71%	1,905,868	60%

(註1)包含按攤銷後成本衡量之金融資產-流動及應收票據。

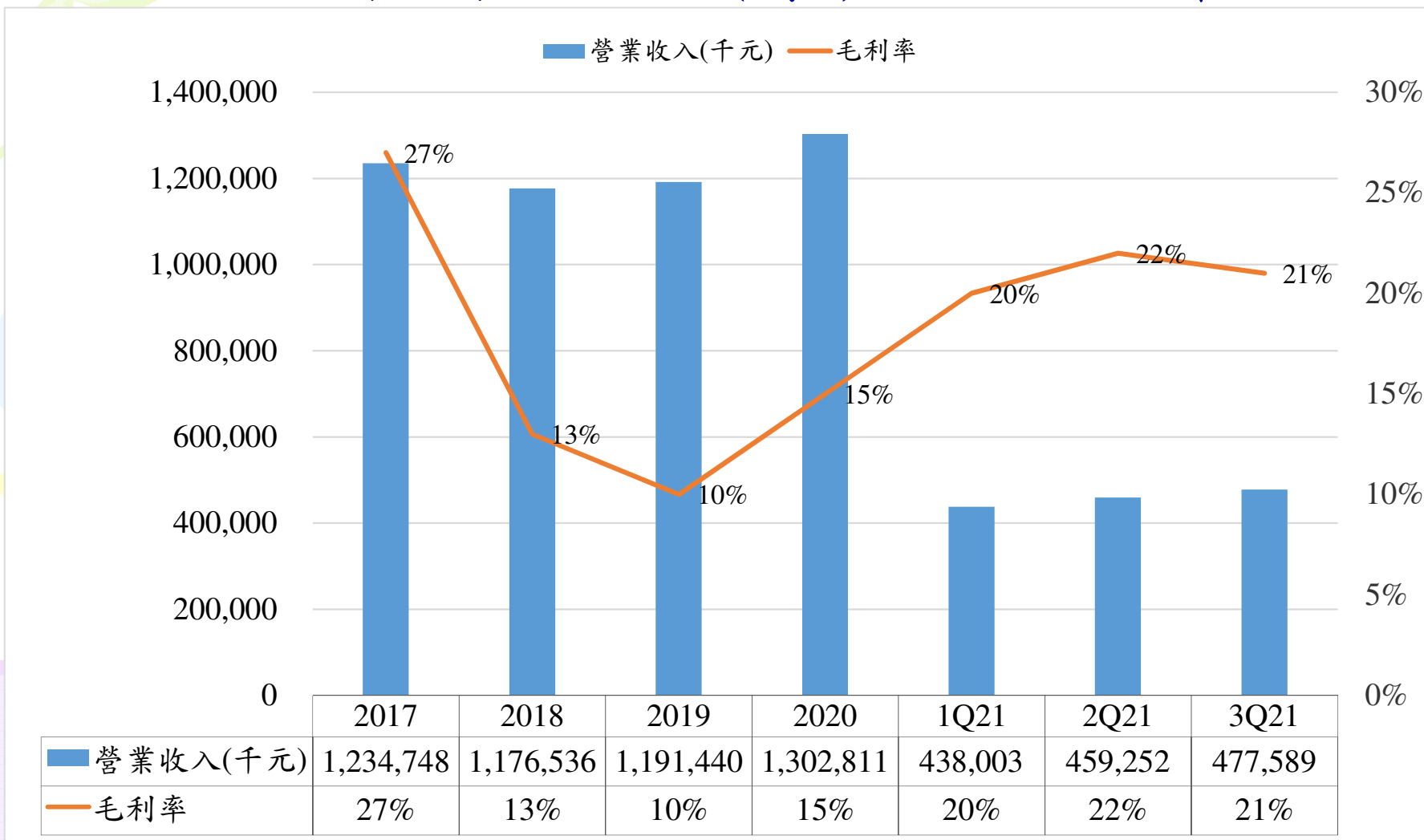
(註2)包含預付設備款。

(註3)包含其他流動資產及其他非流動資產。

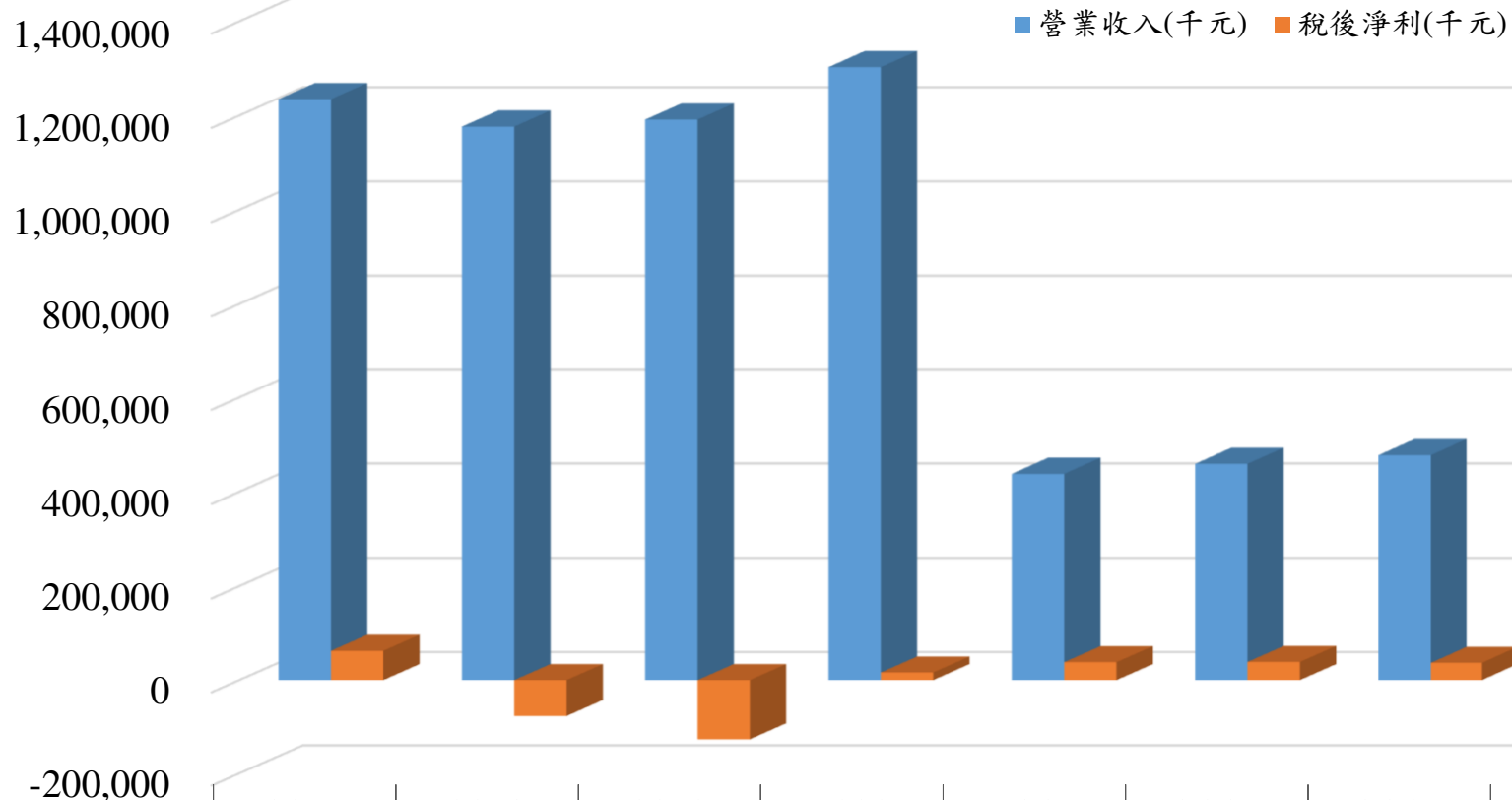
2021/11/19

EPILEDs

營業收入(季)及毛利率



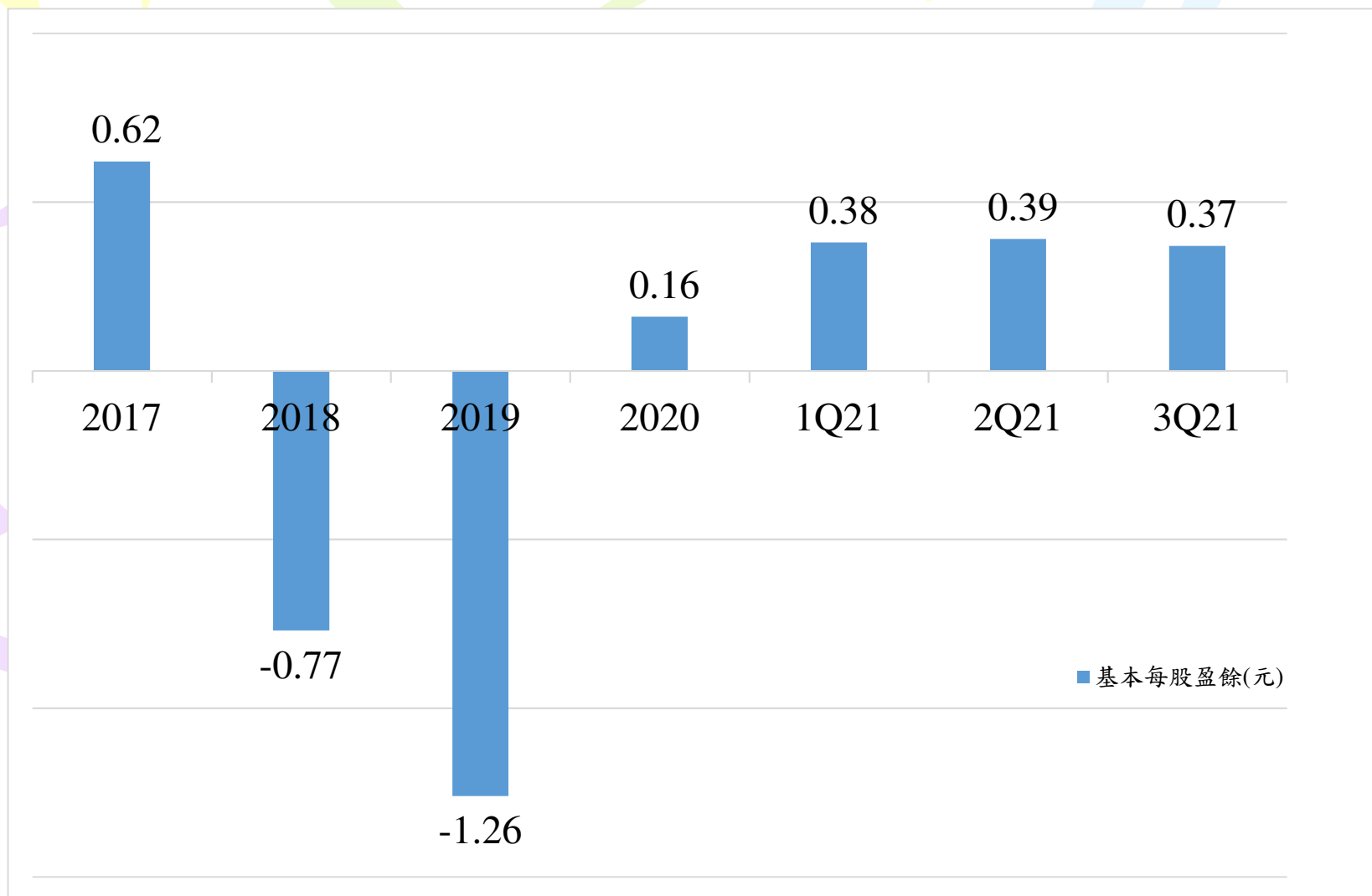
營業收入及稅後淨利



	2017	2018	2019	2020	1Q21	2Q21	3Q21
■ 營業收入(千元)	1,234,748	1,176,536	1,191,440	1,302,811	438,003	459,252	477,589
■ 稅後淨利(千元)	62,717	-77,016	-126,879	16,164	38,322	38,834	36,903

EPILEDs

基本每股盈餘(元)



EPILEDS

謝謝!